

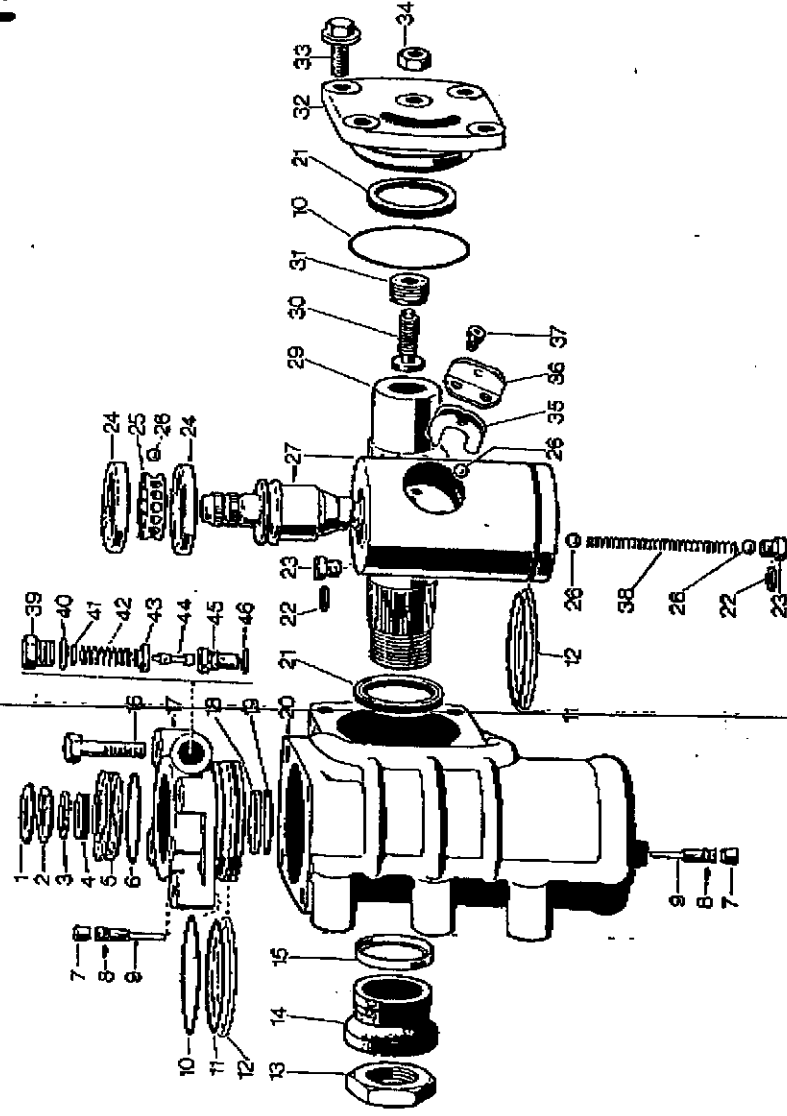
**Bendix España**

**Servodirección hidráulica tipo 500 N**

Referencia



**111641**



Las formas de las piezas representadas en la lámina, no necesariamente se corresponden con la de la referencia indicada

Nº Gráfico	Designación	Cantidad piezas	Referencia Bendix	Referencia R.V.I.
-	Conjunto servodirección .....		<del>111641</del>	<b>111641</b>
-	Conjunto husillo y tuerca émbolo formado por las piezas números 1, 2, 3, 4, 5, 6, 10, 11, 12, 17, 18, 19, 24, 25, 26, 27, 35, 36 y 37 .....		<del>391.529</del>	<b>391503</b>
-	Conjunto eje manivela formado por las piezas números 29, 30 y 31 .....		391.529	
-	Conjunto válvula y husillo formado por las piezas números 1, 2, 3, 4, 5, 6, 10, 11, 12, 17, 18, 19, 24, 25, 26, 27, 35, 36 y 37 .....		<del>391.160</del>	<b>391506</b>
-	Conjunto jaulas de bolas núms 25 y 26 .....		391.160	
1	Tapeta externa .....	1	402.192	
2	Tapeta .....	1		
3	Anillo elástico .....	1		
4	Anillo retención .....	1		
5	Cuerpo de sujeción .....	1	281.161	
6	Junta tónica .....	1		
7	Tapón protector .....	1	421.131	
8	Anillo retención .....	2		
9	Tomillo regulación cámara .....	2		
10	Anillo retención .....	2	643.025	
11	Junta tónica .....	2		

Bendix España

Servodirección hidráulica tipo 500 -N

Referencia

1004634

111641

Nº Gráfico	Designación	Cantidad piezas	Referencia Bendix	Referencia R. V. I.
12	Anillo junta .....	2		
13	Tuerca fijación manivela .....	1	524.309	
14	Fuelle .....	1	402.124	
15	Anillo refuerzo .....	1	654.147	
16	Tomillo .....	4	519.398	391510
17	Cjto. Cuerpo válvula y válvula de presión .....	1		
18	Anillo teflón .....	3		
19	Anillo retención .....	3		
20	Cjto. cárter con cojinete y retén .....	1	391.532	
21	Anillo retén .....	2		
22	Arandela junta .....	2		
23	Cuerpo limitador carrera .....	2	222.211	
24	Rodamiento de bolas .....	1	603.258	
25	Jaulas de bolas .....	1	654.133	
26	Bolas .....	45		
27	Conjunto husillo .....	1		
29	Eje manivela .....	1		
30	Tornillo regulación .....	1	611.239	
31	Cuerpo de regulación .....	1	222.253	
32	Cjto. tapa con cojinete y retén .....	1	391.535	
33	Tomillo .....	4	519.529	
34	Tuerca .....	1	524.115	
35	Semitubo bolas .....	2	<del>222.211</del>	232774
36	Tapeta semitubo .....	1	654.186	
37	Tomillo .....	2	519.537	
38	Muelle .....	1	608.784	
39	Tapón .....	1		
40	Arandela junta .....	1		
41	Arandela reglaje .....	s/n		
42	Muelle .....	1		
43	Platina muelle .....	1		
44	Vástago .....	1		
45	Asiento vástago .....	1		
46	Arandela junta .....	1		
-	Juego de reparación retén superior núms. 1, 2, 3 y 4 .....		391.338	
-	Juego de reparación parcial núms. 1, 2, 3, 4, 7, 8, 10, 14 y 21 .....		391.453	
-	Juego de reparación completo núms. 1, 2, 3, 4, 5, 6, 7, 8, 10, 11, 12, 14, 18, 19, 21, 22 y 26 .....		391.536	
-	Juego de reparación tomillo eje manivela núms. 30 y 31 .....		391.513	
-	Juego de reparación tomillo regulación núms. 7, 8, y 9 .....		391.475	
-	Juego de reparación válvula limitadora presión núms. 40 y 41 .....		391.478	
-	Juego de reparación válvula limitadora presión núms. 39, 40, 41, 42, 43, 44, 45 y 46 .....		391.479	