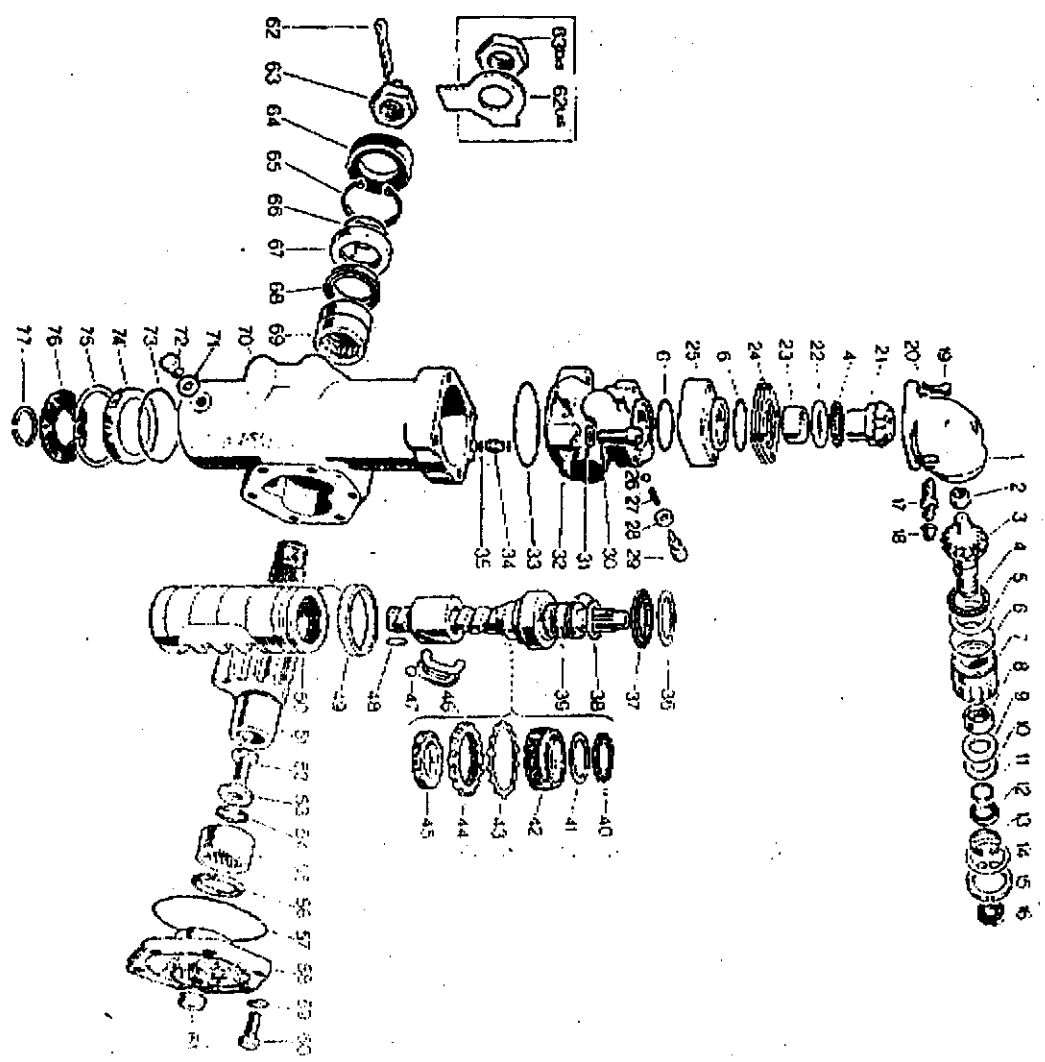


1/2 VERICON Hoja 1/2

Descripción moderna: VER Lámina desde unidad 82 111.145 A-1155

Bendix España	Servodirección "Blok" (Hasta unidad Nº 111.145 A-1155)	Referencia 111.145
----------------------	--	------------------------------



Nº Gráfico	Designación	Cant. por Eje	Referencia Genérica	Referencia Bendix
-	Conjunto servodirección		111.145	81128C
-	Conjunto piniones formado por las piezas nºs 3 y 21.	X	391.206	81128C
-	Conjunto eje manivela formado por las piezas nºs. 51, 52, 53 y 54 (hasta unidad 8048).	X	391.206	391046
-	Conjunto eje manivela formado por las piezas nºms. 51, 52, 53 y 54 (desde unidad 4048).	X	391.206	391015
-	Conjunto husillo y tuercas formado por las piezas nºms. 38, 39, 46, 47 y 48.	X	391.206	391032
-	Conjunto válvula y husillo formado por las piezas nºms. 26, 27, 28, 29, 32, 35, 37, 39, 39, 40, 41, 42, 43, 44, 45, 46, 47 y 48.	X	391.206	891206
-	Conjunto resorio angular formado por las piezas nºms. 1, 2, 3, 4, 5, 6, 7, 8, 9, 10, 11, 12, 13, 14, 15, 16, 17, 18, 21 y 22.	X	391.206	391090
-	Conjunto válvula y resorio angular	X	391.206 (2)	391209

Bendix España	Servodirección Blok (Desde unidad Nº 111.145 B-0974-C-6)	Referencia 111.145
----------------------	--	-----------------------

N.º Gráfico	Designación	Cantidad piezas	Referencia Bendix	Referencia Sertific
49	Anillo tope regulación	s/n	611.150	
	Anillo tope regulación	s/n	611.156	
	Anillo tope regulación	s/n	611.157	
	Anillo tope regulación	s/n	611.158	
	Anillo tope regulación	s/n	611.159	
	Anillo tope regulación	s/n	611.160	
	Anillo tope regulación	s/n	611.161	
	Anillo tope regulación	s/n	611.162	
	Anillo elástico	s/n	621.207	
	Rodamientos agujas	1	611.163	
Anillo retención	1	281.092		
Anillo retención	1	619.002		
Tapa lateral	6	519.309		
Arandela	2	501.107		
Tornillo	1	519.427		
Tuerca exagonal	2	522.119		
Tornillo taladro precinto	2	524.285		
Espárrago	2	524.231		
Tuerca	1	616.493 *		
Tuerca fijación manivela	1	402.116		
Arandela	1	510.073		
Protector eje salida	1			
Anillo elástico	1	661.010		
Anillo retención	1	611.147		
Anillo apoyo	1	311.388		
Retén	1	516.015		
Rodamientos agujas	1			
Carter dirección	1	611.147		
Arandela junta	1	311.388		
Tornillo tapón	1	516.015		
Anillo retención	1	211.090		
Tapa inferior	1	611.152		
Anillo elástico	1	611.151		
Disco sujeción tapa	1			
Anillo elástico	1			
Juego de reparación parcial formado por las piezas núms. 6, 12, 16, 16 bis, 22, 23, 65, 67, 70 y 72				
X 391135				
Juego de reparación completo formado por las piezas núms. 6, 12, 14, 16, 16 bis, 17, 21, 24, 34, 39, 41, 43, 45, 52, 53, 54, 55, 56, 57, 60, 62, 63, 64, 65, 66, 67, 68, 69, 70, 71, 72 y 76				
X 391234				
Juego de reparación eje manivela formado por las piezas núms. 62, 65, 69 y 67				
X 391138				
Juego de reparación nervi y buje formado por las piezas núms. 6, 12, 13, 14, 16 y 17				
X 391334				
X 391136				
X 391137				